

ANNAPURNA WOMAN SU1111



DESCRIPCIÓN

Sudadera de algodón de manga larga estilo ranglán. Con cuello, puños y cintura, en canalé 2x2. Cuello redondo con cubrecosturas de refuerzo en el interior del cuello. Detalle frontal de costuras cruzadas, con remallado en tejido canalé 2x2.

COMPOSICIÓN

100% algodón, felpa no perchada, 260 g/m².

OBSERVACIONES

Color gris vigoré (58): 85% algodón / 15% viscosa.

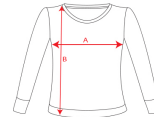
*Etiqueta removible.

*Duo concept.

TALLAS

Adultos: S · M · L · XL · XXL / Niños:

ESQUEMA



CANTIDADES

Caja	Pack
30 ud.	1 ud.

Adultos

COLORES



TALLAS

Adultos	S	M	L	XL	XXL
ANCHO (A)	48cm	51cm	54cm	57cm	60cm
ALTO (B)	66cm	67cm	68cm	69cm	70cm

*[Medidas desde el contorno 1cm por debajo de las mangas / Medidas desde el punto más alto del hombro hasta el final de la prenda]

PRODUCTOS RELACIONADOS



MALONE CF1031



MALONE WOMAN CF1032



ANNAPURNA SU1104